

Dépôt-Relais de propane

St HERVE

Objectif de l'étude

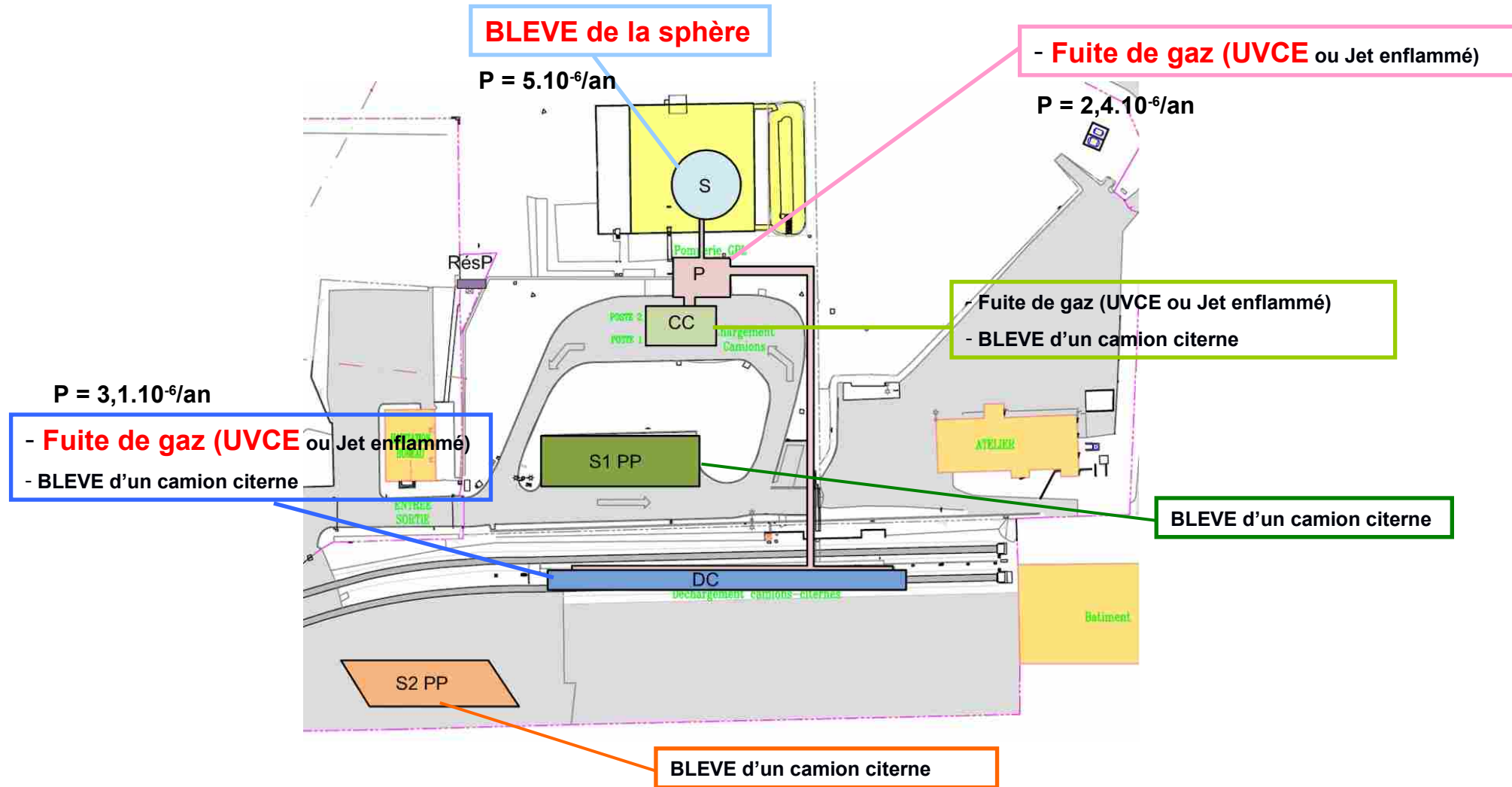
- ▶ Demande formulée par l'Administration à TOTALGAZ :
 - CLIC du 19 juin : Examiner les possibilités de revoir la configuration du site par des travaux d'ampleur afin de réduire les zones d'aléas.
 - Arrêté Préfectoral du 5 août 2009 : Prescrit à TOTALGAZ la réalisation, sous 3 mois, d'une étude technico-économique visant à étudier la possibilité de reconfigurer le site.

- ▶ Contenu de l'étude :
 - Identification de plusieurs configurations qui permettraient de réduire l'impact du PPRT.

- ▶ *A partir de ces éléments, l'Administration pourra :*
 - *Établir les cartographies des aléas correspondantes,*
 - *Définir les mesures du PPRT envisageables,*
 - *Comparer ces mesures aux mesures envisagées dans la configuration actuelle.*

Contenu de l'étude

- Risques résiduels retenus par l'Administration :



Contenu de l'étude

Identification des axes d'étude de réorganisation :

- 4 réservoirs de 300m³
- Sphère sous talus de TEXSOL
- Réservoirs de stockage dans un sarcophage en béton rempli de sable
- Sphère dans une enceinte béton

BLEVE de la sphère

- Fuite de gaz (UVCE ou Jet enflammé)

- Réduction des longueurs de tuyauteries

- Fuite de gaz (UVCE ou Jet enflammé)

- BLEVE d'un camion citerne

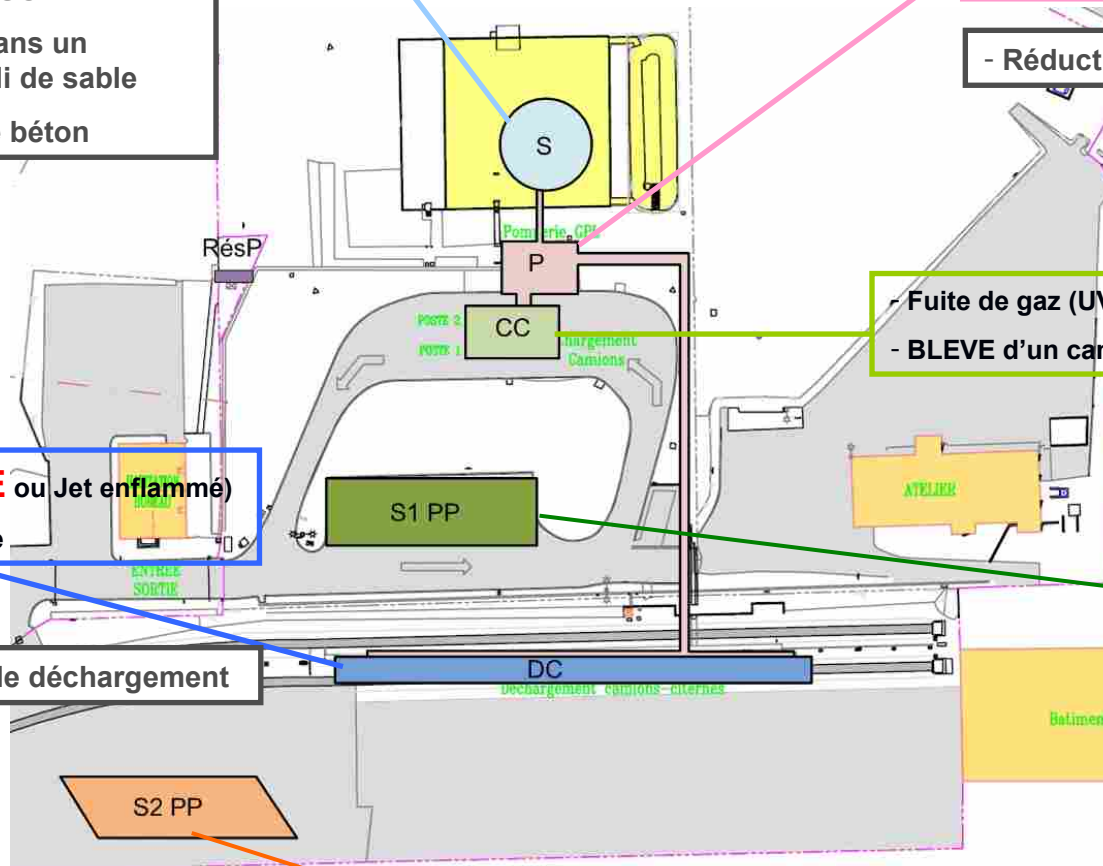
- Fuite de gaz (UVCE ou Jet enflammé)

- BLEVE d'un camion citerne

BLEVE d'un camion citerne

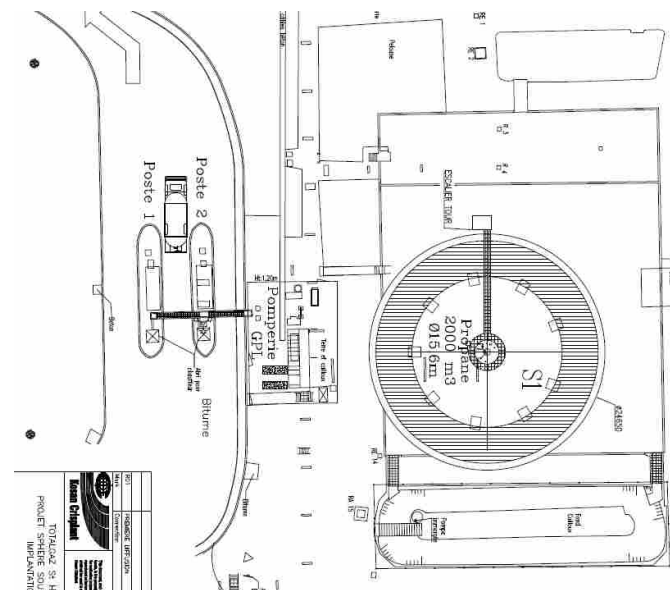
- Déplacement de la zone de déchargement

BLEVE d'un camion citerne



Contenu de l'étude

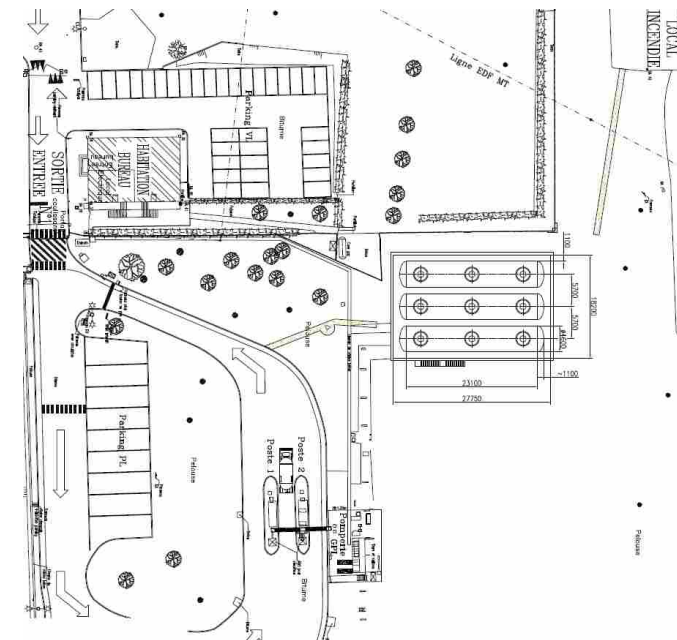
- Réorganisation étudiée – Stockage GPL :
 - Mise sous talus de TEXSOL du réservoir existant



- Impact sur la cartographie des aléas : Possibilité pour l'Administration, en application de la circulaire du 23 juillet 2007, de ne plus tenir compte du phénomène de BLEVE du réservoir pour l'établissement de la cartographie des aléas.
- Analyse des avantages et inconvénients :
 - + Le phénomène dangereux du BLEVE du réservoir pourrait ne plus être pris en compte.
 - Faisabilité du projet conditionnée à une campagne préalable d'examen du réservoir.
 - Nécessité d'arrêter l'activité du site pendant la période des travaux (environ 1 an).

Contenu de l'étude

- Réorganisation étudiée – Stockage GPL :
 - Mise en place de 3 réservoirs de stockage neufs de 400m³ dans un sarcophage en béton rempli de sable

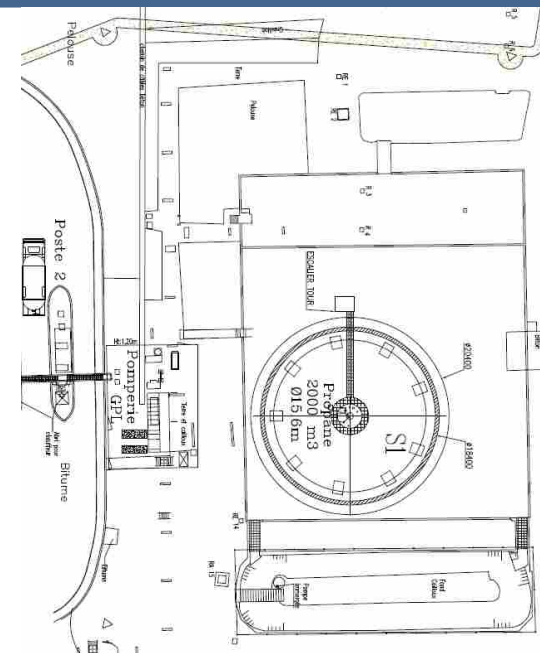


- Impact sur la cartographie des aléas : Possibilité pour l'Administration, en application de la circulaire du 23 juillet 2007, de ne plus tenir compte du phénomène de BLEVE du réservoir pour l'établissement de la cartographie des aléas.
- Analyse des avantages et inconvénients :
 - + Le phénomène dangereux du BLEVE du réservoir pourrait ne plus être pris en compte.
 - + Possibilité de réaliser ces travaux en maintenant le site en activité.

Contenu de l'étude

► Réorganisation étudiée – Stockage GPL :

- Stockage GPL : Création d'une enceinte béton autour du réservoir existant.

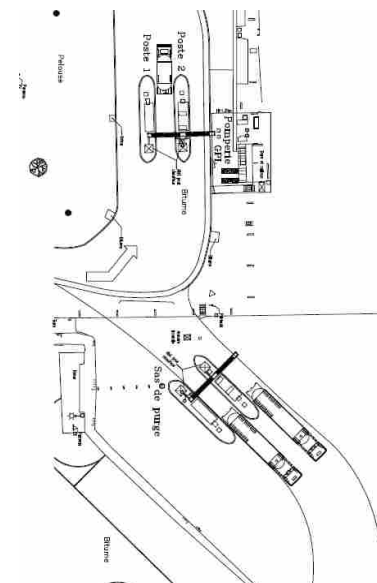
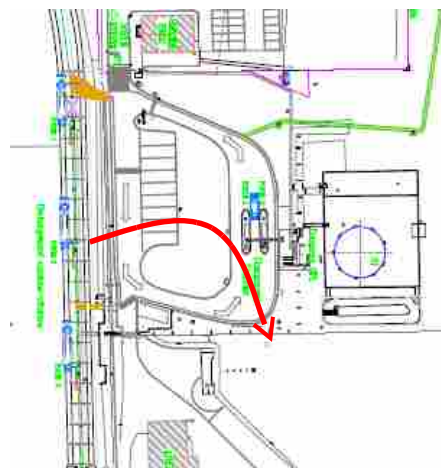


- Impact sur la cartographie des aléas : Possibilité pour l'Administration, en application de la circulaire du 23 juillet 2007, de ne plus tenir compte du phénomène de BLEVE du réservoir pour l'établissement de la cartographie des aléas.
- Analyse des avantages et inconvénients :
 - + Le phénomène dangereux du BLEVE du réservoir pourrait ne plus être pris en compte.
 - Nécessité d'arrêter l'activité du site pendant la période des travaux (environ 1 an).

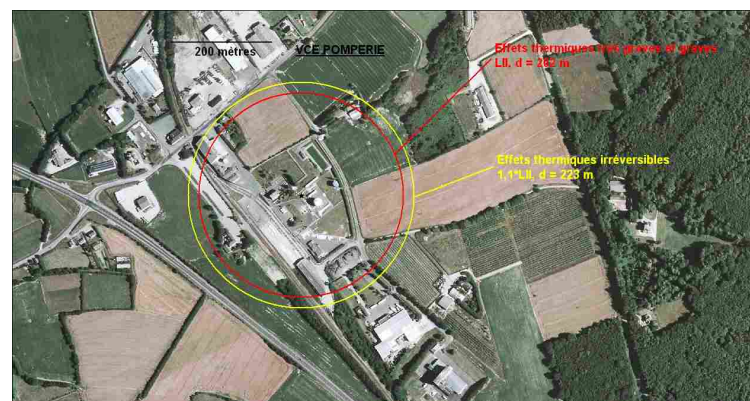
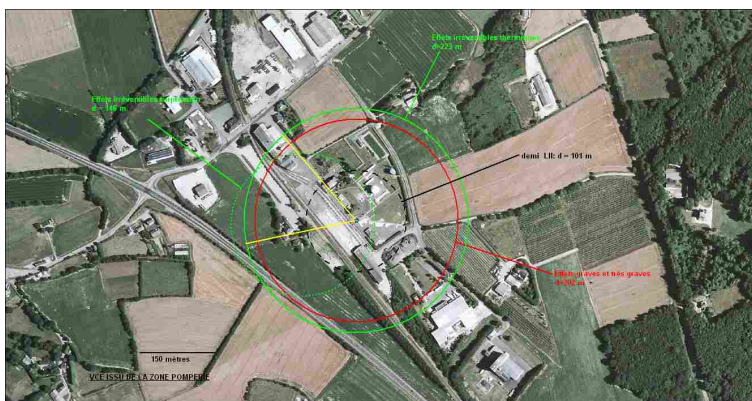
Contenu de l'étude

► Réorganisation étudiée – Pomperie et zone de déchargement :

- Déplacement des postes de déchargement



- Impact sur la cartographie des aléas :



Synthèse

CONFIGURATIONS ETUDIEES	Coût des travaux
Solution 1 : 4 réservoirs neufs aériens de 300m ³ & Déplacement de la zone de déchargement	5,2 M€
Solution 2 : Sphère sous talus de TEXSOL & Déplacement de la zone de déchargement	5,1 M€
Solution 3 : 3 réservoirs neufs de 400m ³ dans un sarcophage en béton rempli de sable & Déplacement de la zone de déchargement	5,7 M€
Solution 4 : Sphère dans enceinte béton & Déplacement de la zone de déchargement	5,4 M€

Merci pour votre attention
